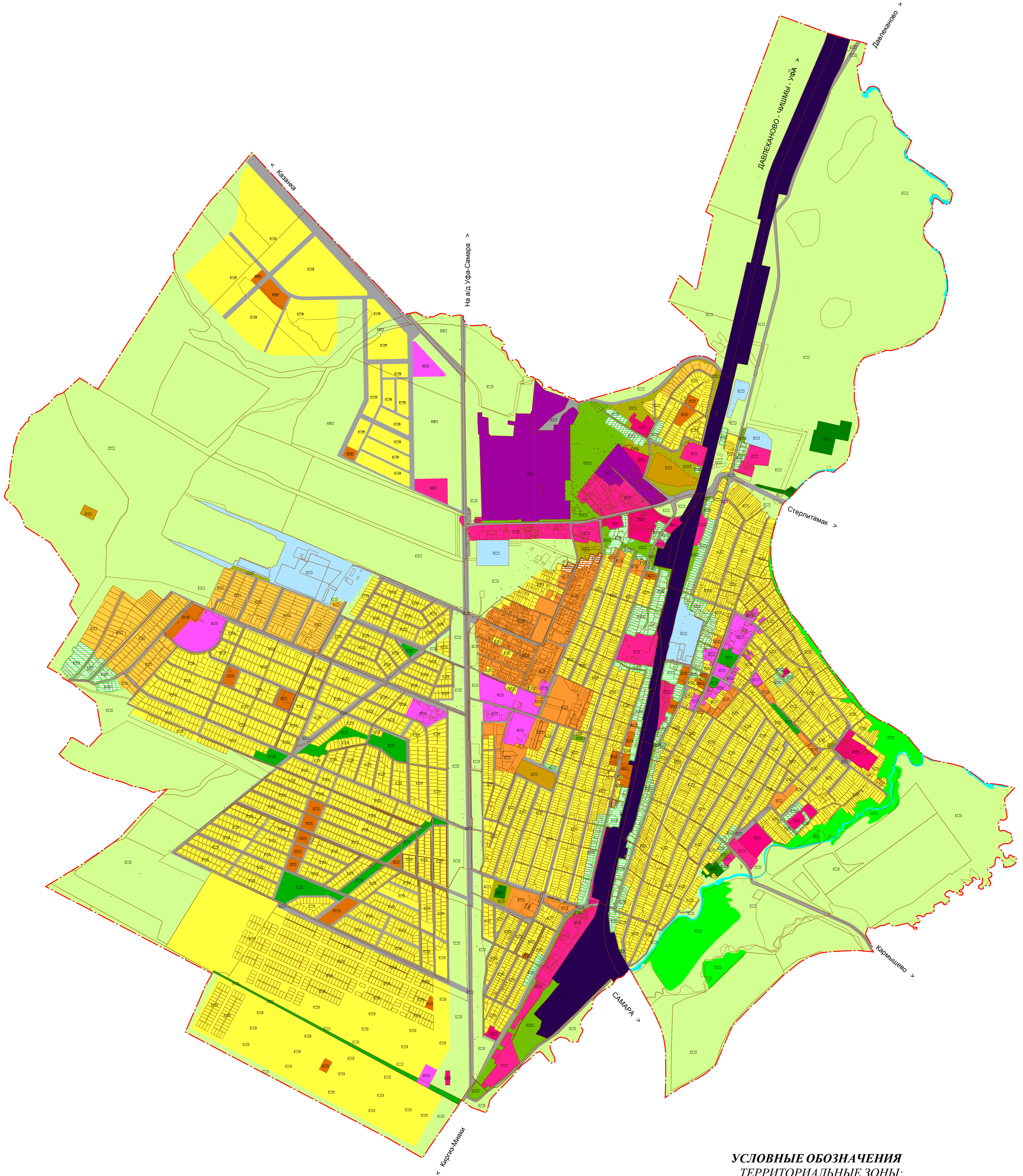


**Правила землепользования и застройки сельского поселения Раевский сельсовет
муниципального района Альшеевский район Республики Башкортостан**

Приложение 1

Карта градостроительного зонирования в части границ территориальных зон



**УСЛОВНЫЕ ОБОЗНАЧЕНИЯ
ТЕРРИТОРИАЛЬНЫЕ ЗОНЫ:**

ЖИЛЫЕ:	РЕКРЕАЦИОННЫЕ:
Ж-1.1 - зона для застройки индивидуальными и блокированными жилыми домами высотой 1-3 этажа с участками от 600 до 1500 кв.м. при доме (квартире)	Р-1 - зона для активного отдыха на территории зеленых насаждений общего пользования
Ж-1.2 - зона для застройки индивидуальными и блокированными жилыми домами высотой 1-3 этажа с участками от 950 до 1500 кв.м. при доме (квартире)	Р-2 - зона для пассивного отдыха на территориях природного ландшафта
Ж-2 - зона для застройки многоквартирными жилыми домами высотой от одного до четырех этажей включительно с размещением объектов обслуживания	СЕЛЬСКОХОЗЯЙСТВЕННЫЕ УГОДИЯ:
Ж-3.1 - зона для застройки индивидуальными и блокированными жилыми домами в зоне действия ограничений по санитарно-гигиеническим требованиям	С-1 зона сельскохозяйственных угодий
Ж-3.2 - зона для застройки многоквартирными жилыми домами высотой от одного до четырех этажей включительно в зоне действия ограничений по санитарно-гигиеническим требованиям	С-2 - зона занятая объектами сельскохозяйственного назначения
ОБЩЕСТВЕННО-ДЕЛОВЫЕ:	СПЕЦИАЛЬНОГО НАЗНАЧЕНИЯ:
ОД-1 - зона размещения объектов делового, общественного и коммерческого назначения	СП-1 - зона кладбищ, мемориальных парков, крематориев
ОД-2 - зона размещения объектов социального и коммунально-бытового назначения	СП-2.1 - санитарно-защитная зона без возможности размещения объектов IV-V классов опасности
ОД-3 - зона обслуживания объектов, необходимых для осуществления предпринимательской деятельности	СП-2.2 - санитарно-защитная зона с возможностью размещения объектов IV-V классов опасности
ПРОИЗВОДСТВЕННЫЕ:	ИНЖЕНЕРНО-ТРАНСПОРТНЫЕ:
П-1 - зона размещения коммунальных и складских объектов, объектов оптовой торговли IV-V классов опасности	И-1 - зона железнодорожного транспорта
П-2 - зона размещения производственных объектов с различными нормативами воздействия на окружающую среду	И-2 - зоны инженерной инфраструктуры
	И-3 - зона улично-дорожной сети